

# Instalar CyberPlanet



## Contenido

- Instalación de CyberPlanet (Módulo Servidor)
- Asistente de Configuración Inicial
  - 1) Cantidad de terminales
  - 2) Tarifas de uso de PC
  - 3) Control de impresiones
  - 4) Impresoras Color
  - 5) Tarifas de Impresión
  - 6) Opciones de Impresión
  - 7) Control de Grabaciones/quemados
  - 8) Control de escaneos
  - 9) Seguridad

## Instalación de CyberPlanet (Módulo Servidor)

---

1- Descargue y ejecute el instalador de CyberPlanet.

- Si utilizará la [Versión Lite](http://tenaxsoft.com/descargaslite.asp) puede descargarlo desde: <http://tenaxsoft.com/descargaslite.asp>
- Si utiliza la versión Premium debe descargarlo desde el [Panel de Cliente](#).

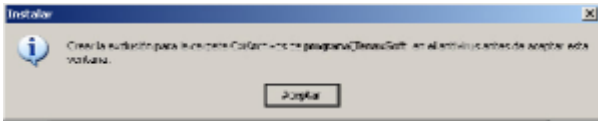


### Advertencia

Para instalación de CyberPlanet en un entorno multiusuario de terminales Thin Clients revise: [Instalación en terminales multiusuarios](#).

Si utiliza en la PC servidor programas congeladores como Deep Freeze, Goback, Shadow User: [Ver Compatibilidad con Deep Freeze](#).

2) Para evitar problemas, le sugerimos crear una exclusión en su antivirus para la carpeta de instalación de CyberPlanet: [Excluir los antivirus más populares](#).



3- Seleccione el motor de base de datos, le recomendamos utilizar [MYSQL](#).

4- Continúe con el [asistente de instalación](#), este lo guiará en la configuración básica del sistema para empezar a trabajar con CyberPlanet. Luego, podrá acceder a todas las configuraciones de CyberPlanet desde el menú **Opciones Configuración**.

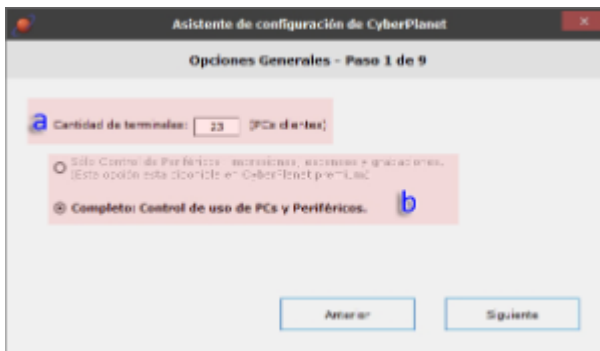
5- Una vez completada la instalación, **CyberPlanet** iniciará automáticamente. Las terminales clientes aparecerán en la pantalla de CyberPlanet en color rojo, en estado Sin Conexión hasta que haya instalado el módulo Cliente (CyberClient) en cada equipo y lo haya configurado correctamente.

## Asistente de Configuración Inicial

---

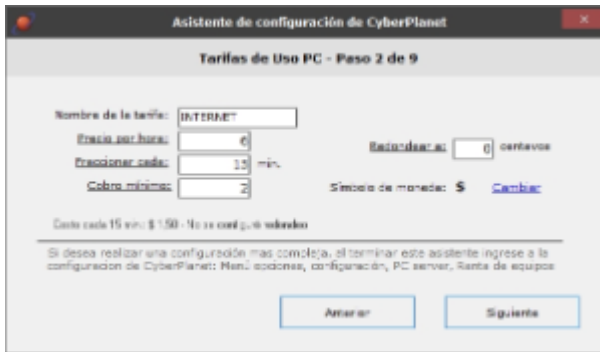
### 1) Cantidad de terminales

- a- Cantidad de terminales. [Más información](#).
- b- Solo control de periféricos o Completo. [Más información](#).



### 2) Tarifas de uso de PC

- Configurar tarifas por uso de PC. [Más información](#).



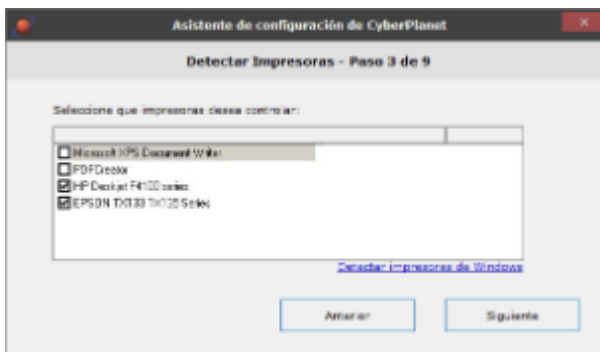
### 3) Control de impresiones

- Control de impresiones. [Más información.](#)



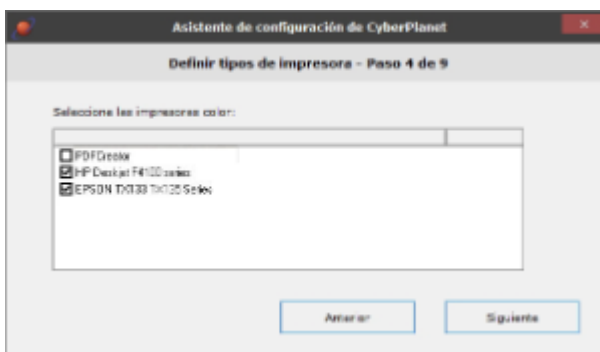
#### Importante

Seleccione solo impresoras reales. no debe controlar impresoras como fax, pdfcreator, etc.



### 4) Impresoras Color

- Definir la/s impresoras color.



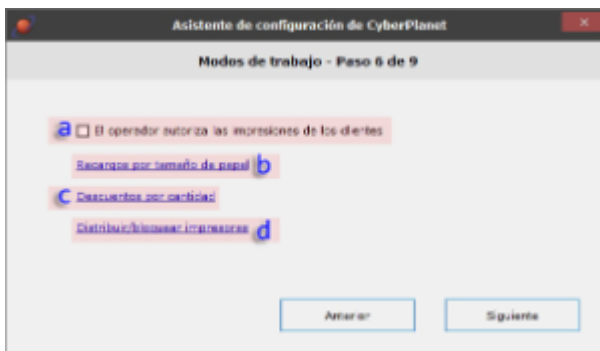
### 5) Tarifas de Impresión

- Configurar tarifas de impresión. [Más información.](#)



## 6) Opciones de Impresión

- a- Operador autoriza impresiones. [Más información.](#)
- b- Recargos por tamaño de papel. [Más información.](#)
- c- Descuentos por cantidad. [Más información.](#)
- d- Distribuir / Bloquear impresoras. [Más información.](#)



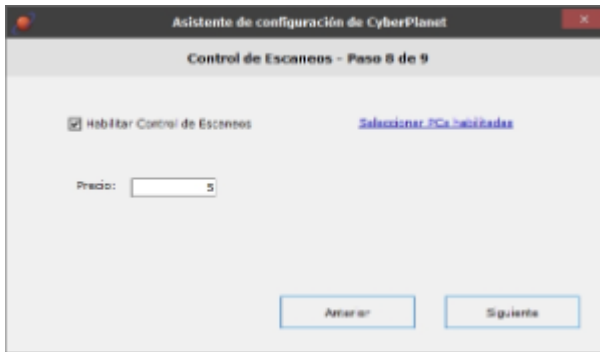
## 7) Control de Grabaciones/quemados

- Control de grabaciones. [Más información.](#)



## 8) Control de escaneos

- Control de escaneos. [Más información.](#)



## 9) Seguridad

- a- Establecer contraseña del usuario **admin**. [Más información.](#)
- b- Agregar más Usuarios Operadores. [Más información.](#)
- c- Configurar Acceso Remoto. [Más información.](#)
- d- Más opciones. [Más información.](#)

